

仙巖園

9:00 ~ 17:00



島津家別邸「仙巖園」は鹿児島にある、日本を代表する大名庭園であり、鹿児島を代表する観光名所です。桜島を望む雄大な庭園に加え、殿様が暮らした御殿があり、お食事やお土産物の施設も充実しています。島津家に関する史料を展示する博物館「尚古集成館」や、薩摩切子の製造を見学できる工場もあります。

入場料金

※乳幼児無料

	大人・高校生以上	小・中学生
通常料金	¥1,000 -	¥500 -
20名以上	¥900 -	¥450 -

2024年10月1日～

※御殿共通券となります

	大人・高校生以上	小・中学生
通常料金	¥1,600 -	¥800 -
20名以上	¥1,500 -	¥750 -



オプション

※要事前予約

- 貸切ガイド：庭園コース 所要時間 30分 ¥5,000 - (庭園のガイド)
- 貸切ガイド：御殿コース 所要時間 60分 ¥8,000 - (庭園と御殿のガイド)
- 団体写真撮影 ¥3,000 - 撮影・編集込み デジタルデータ納品
- 団体写真現像 ¥1,000/枚 2L版の写真納品

※表記は税込価格です。

御殿

9:30 ~ 17:00 (最終入場 16:50)

御殿は幕末明治には迎賓館となり、国内外の賓客が訪れました。最後の藩主となった島津忠義も明治30年に亡くなるまでここで暮らしています。現存する御殿は、明治17年(1884)に改築された建物が主体となり、約25部屋が残っています。古写真や調度品も展示されていますので、往時の殿様の暮らしぶりをご体感ください。

入場料金

※乳幼児無料

大人・高校生以上	¥600 -
小・中学生	¥300 -

※2024年10月1日～御殿共通券になります

定時ガイド

※無料 先着20名

開始時刻 (所要時間:30分)

- ① 10:40 ② 11:40 ③ 13:40
- ④ 14:40 ⑤ 15:40

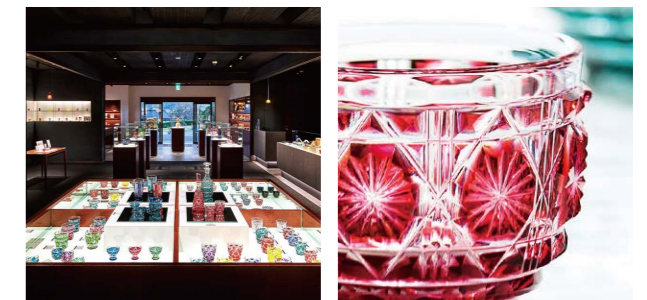


お土産処

9:00 ~ 17:00

■ ブランドショップ

100年の時を経て、その輝きを復活させた薩摩切子。気品高く繊細なカットと、圧倒的な色彩美で現代の暮らしに華やぎと満ち足りた時をもたらします。



■ 島津のれん

島津家や薩摩とゆかりの深いお店が軒を連ねるショップです。



■ 薩摩のれん

鹿児島のお菓子や民芸品が並ぶ、「市場」をコンセプトにしたショップです。

